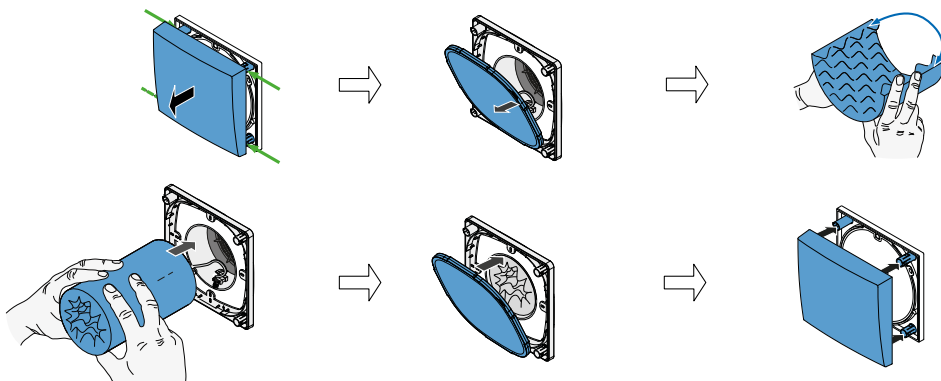


Der Schalldämpfende Einsatz besteht aus einem flexiblen Spezialschaumstoff mit Noppen, wodurch Ventilator-Geräusche und Geräusche von außen (Schalldurchgang) durch mehrfaches Brechen signifikant gedämpft werden.

Er ist als Zubehör für das Lüftungsgeräte VA D50 erhältlich und kann nachträglich in ein bereits vorhandenes Lüftungsgerät integriert werden. Beim Einsatz erhöht sich die Normschallpegeldifferenz um bis zu 6 dB(A) im Vergleich zum Lüftungsgerät ohne Schalldämpfenden Einsatz.

Der Schalldämpfende Einsatz wird rauminnenseitig vor den Reversier-Ventilator in die Rohrbausatz eingelegt. Er wird nicht eingeklebt, sondern klemmt selbstständig. Die benötigte Mindestwandstärke erhöht sich um 165 mm.

Der Schalldämpfende Einsatz besteht aus einem zuschneidbaren Spezialschaumstoff. Dadurch ist ein individuelles Einkürzen auf die benötigte Wandstärke möglich. Beachten Sie, dass die Geräuschdämmung durch das Zuschneiden reduziert wird. Für sehr große Wandstärken können mehrere Schalldämpfende Einsätze kombiniert werden, bis die entsprechende Wandstärke erreicht ist. Dadurch erhöht sich die Geräuschdämmung.



Verschmutzte oder defekte Schalldämpfende Einsätze führen zu einer weiteren Reduzierung des Luftvolumenstromes Ihres Gerätes. Kontrollieren Sie den Schalldämpfenden Einsatz halbjährlich auf Verschmutzungen und Defekte. Ersetzen Sie den Schalldämpfenden Einsatz spätestens nach zwei Jahren, oder wenn er durch den Gebrauch staubig oder beschädigt wurde.

Der Schalldämpfende Einsatz ist nur eingelegt. Er wird zur Reinigung entnommen, leicht ausgeklopft und im Anschluss vorsichtig wieder eingelegt.

HINWEIS: Der Schalldämpfende Einsatz darf nicht mit Wasser gereinigt und nicht großflächig gequetscht werden.

Nach Verwendung können Sie den Einsatz über den Hausmüll entsorgen.