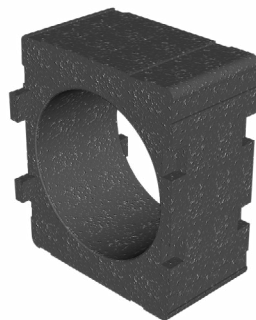


Vent-Axia®

Wandmontageblock

VA D50 WMB

8000000548



Montagevorbereitung

- 1 Ermitteln Sie die Stärke des Mauerwerks. (Mauerstein ohne Putz oder Dämmung!)
- 2 Bestimmen Sie anhand der ermittelten Stärke des Mauerwerks die Anzahl der benötigten Wandmontageblöcke.

In der folgenden Tabelle finden Sie die benötigte Anzahl an Wandmontageblöcken für gängige Wandstärken:

Ermittelte Stärke des Mauerwerks (in mm)	Anzahl Wandmontageblöcke
240	2
300	3
365	3
425	4
490	5

TIPP: Kürzen Sie überstehende Teile des Blocksystems erst **nach** der Montage mit einem geeigneten Werkzeug (z. B. Stichsäge/Klingenmesser) bündig zum Mauerwerk.

Wandmontageblock WMB einsetzen

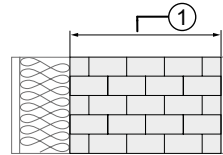
TIPP: Der Wandmontageblock WMB ist optional als Zubehör erhältlich. Er wird im Rohbau verbaut und ersetzt die nachträglich anfallende Kernbohrung (Wandöffnung).

Stichsäge oder Klingenmesser, Styropor-Scheiben (optional erhältlich)

Voraussetzungen:

Keine.

- ▶ Ermitteln Sie die Stärke des Mauerwerks (1).
Achten Sie darauf, die Dicke von Außenputz und Dämmung **nicht** zu addieren.
- ▶ Bestimmen Sie anhand der ermittelten Stärke des Mauerwerks (1) die Anzahl der benötigten Wandmontageblöcke.



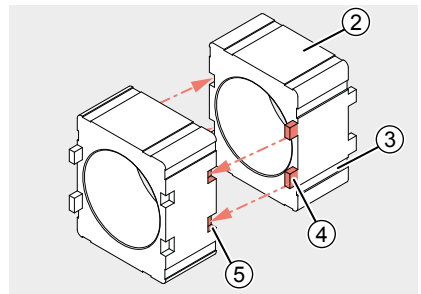
HINWEIS

Falsches Zusammenstecken der Wandmontageblöcke.

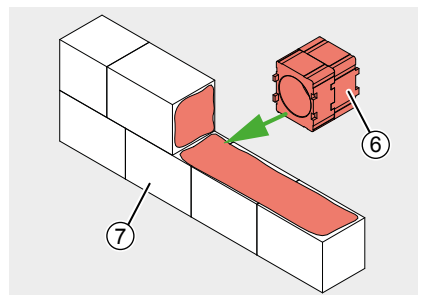
Undichtigkeiten im Blocksystem. Beschädigung durch Kondensat!

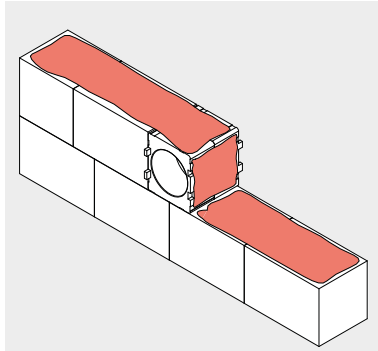
- ▶ Beim Zusammenstecken darauf achten, dass Zapfen und Löcher gleicher Größe miteinander verbunden werden.

- ▶ Stecken Sie die Wandmontageblöcke (2) ineinander, bis Sie ein Blocksystem der Stärke Ihres Mauerwerks erreicht haben
Achten Sie darauf, dass die Vertiefungen (3) nach dem Zusammenstecken versetzt angeordnet sind.
Achten Sie darauf, Zapfen (4) und Löcher (5) gleicher Größe zu verbinden.



- ▶ Setzen Sie das Blocksystem (6) an der entsprechenden Stelle ins Mauerwerk (7).
Achten Sie darauf, die Mindestabstände einzuhalten.
- ▶ Mauern Sie das Blocksystem (6) ins Mauerwerk ein.



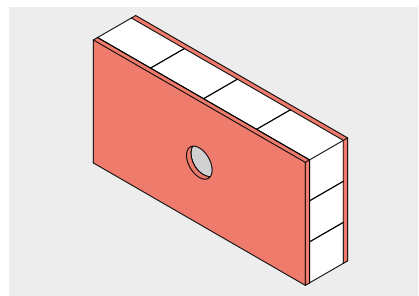
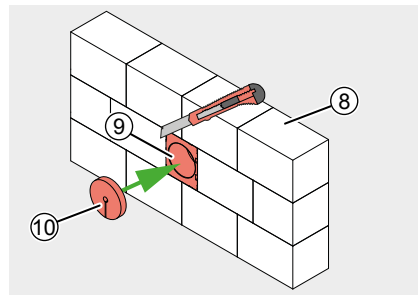


HINWEIS

Ansammlung von Kondenswasser in Rohrbausatz.
Beschädigung der Außenwand und Mauerwerk!

► Wandmontageblock nach Abbinden des Mörtels den Wänden anpassen.

- Schneiden Sie überstehende Teile des Wandmontageblocks (9) nach Abbinden des Mörtels an beiden Seiten mit einem geeigneten Werkzeug (z. B. Stichsäge oder Klingenmesser) bündig zum Mauerwerk (8) ab.
- Verschließen Sie die Öffnung des Wandmontageblocks (9) bauseits, um eine Verschmutzung/Beschädigung zu vermeiden. Styropor-Scheiben (10) können optional als Zubehör bestellt werden.
- Bringen Sie Dämmung, Außenputz und Innenputz an.
Achten Sie darauf, die Öffnung nicht einzudämmen/einzuputzen!



⇒ Der Wandmontageblock ist eingesetzt.

Abmessungen (mm)

Bezeichnung	Tiefe/ Länge	Breite	Höhe
Wandöffnung für Rohrbausatz	Wandstärke ¹⁾		Ø180
Rohrbausatz CK495	495		Ø160
Wetterschutzhaube AWH RC	23 – 88	279	313
Innenblende IBL	55 – 70 ²⁾	223	203

¹⁾ mit Außenputz, Dämmung, Mauerwerk und Innenputz

²⁾ geöffnet